

SI 2750

BOMBA DE ABSORCIÓN DE CONDENSADOS

PUEDE INSTALARSE



NUEVA VERSION
MAS SILENCIOSA

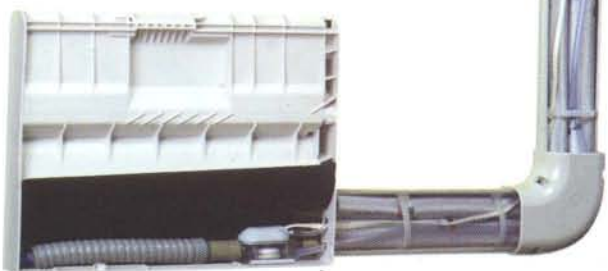
[Encima del Falso Techo]



[Dentro de la Canaleta]



[Dentro del Climatizador
(unidad interior)]



li SOCIEDADE COMERCIAL
LUSO-ITALIANA, LDA.

Av. Fontes Pereira de Melo, 15, 2.º
1050-115 LISBOA
PORTUGAL

Telef.: + 351.210 413 280
Fax: + 351.210 413 290
E-mail: lusoitaliana@scli.pt

sauermann

SI 2750

Minibomba con un Pequeño Sensor de Detección

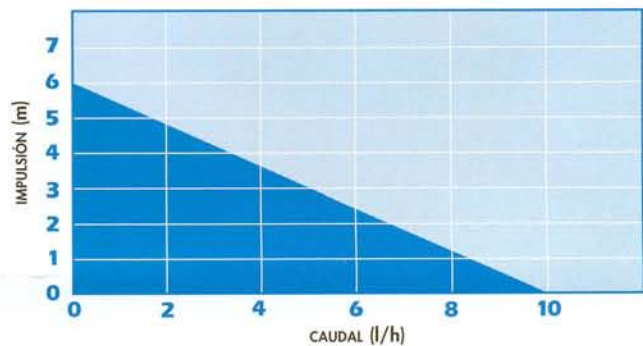
ESPECIALMENTE DISEÑADA

Para mini splits de pared y de techo hasta 10 kW (35 000 BTU/h)



[Se compone de un **Cuerpo Bomba** y de un **Sensor de Detección**]

- La bomba puede instalarse dentro del climatizador, en el falso techo o en la canaleta.
- El sensor de detección está conectado a la salida de la bandeja que recibe los condensados.
- Incluye un sistema de protección térmica que para la bomba a 70°C en caso de recalentamiento.
- **Contacto alarma NA - NC 8 A resistivo.**
- Caudal máx. : 10 l/h.
- Aspiración máx. : 2,5 m
- Impulsión máx. : 6 m
- 230 VAC ; 50 Hz.
- **Nivel sonoro : menos o igual a 32 dBA a 1 m.**
- Aprobaciones : CE, cETLus.

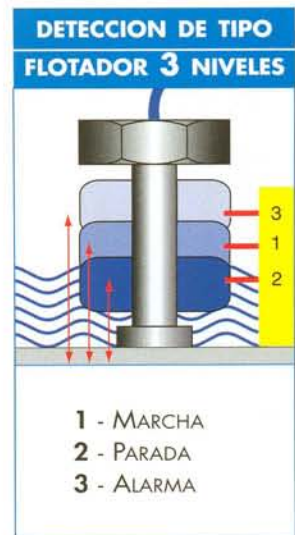


[Dimensiones]

SENSOR DE DETECCIÓN



CUERPO BOMBA



sauermann



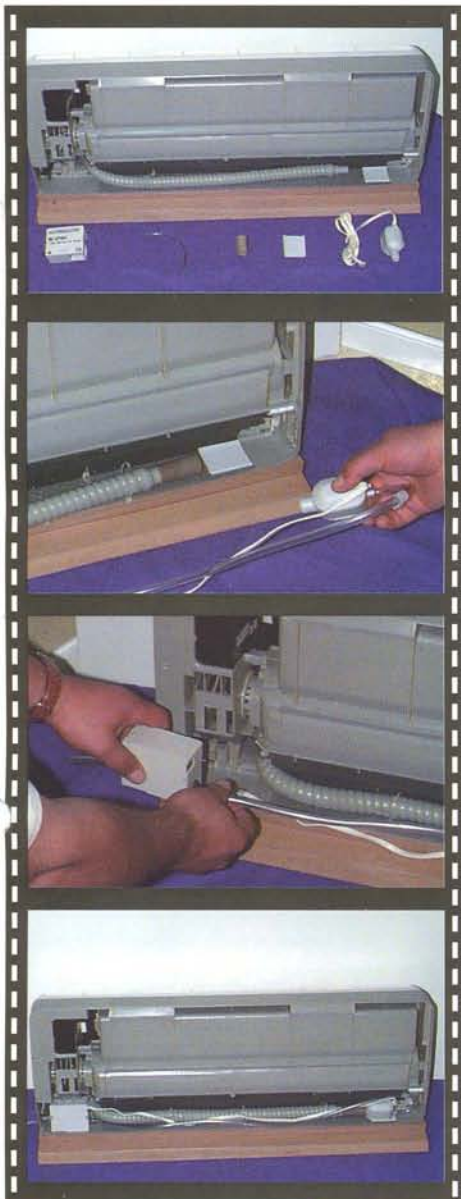
SI 2750

FIABLE

MONTAJE RAPIDO

BAJO NIVEL
SONORO

TAMAÑO REDUCIDO



MISMO PROCEDIMIENTO
PARA LA INSTALACION
SEGUN EXPLICACIONES
ARRIBA MENCIONADAS

¿ COMO INSTALAR UNA BOMBA DE ABSORCION DE CONDENSADOS SAUERMANN SI 2750 EN SU CLIMATIZADOR ?

[Se Compone de]

- 1 cuerpo bomba
- 1 sensor de detección
- 1 pletina de fijación
- 1 tubo respiradero
- 1 manguito de caucho latex

[Instalación del Sensor de Detección]

- Quitar la tapa detrás del climatizador
- Meter el sensor de detección en la pletina de fijación horizontalmente
- Conectar el tubo respiradero encima del sensor
- Fijar el manguito de caucho latex entre la salida de la bandeja que recibe los condensados y el sensor de detección

[Instalación de la Bomba]

- Colocar la bomba dentro del climatizador
- Poner un tubo transparente flexible de Ø 6 mm entre la salida del sensor de detección y la entrada de la bomba.
- Conectar un tubo flexible de Ø 6 mm desde la salida de la bomba hasta el tubo de evacuación

[Conexión Eléctrica]

- Conectar el sensor de detección con la bomba
- Conectar la alarma
- Conectar la corriente a la bomba
- Su bomba está lista para funcionar

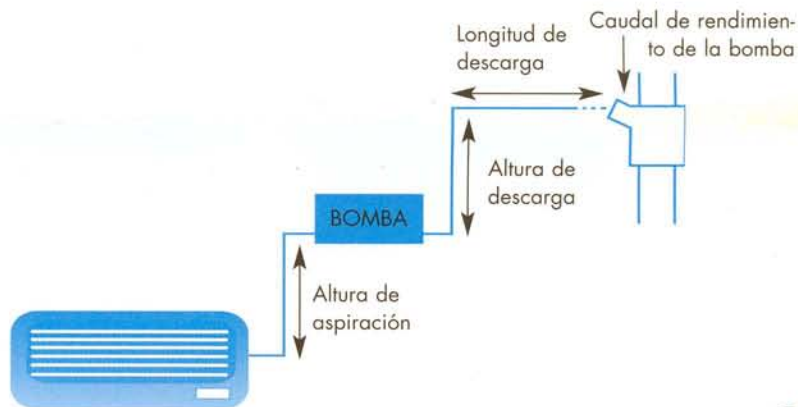
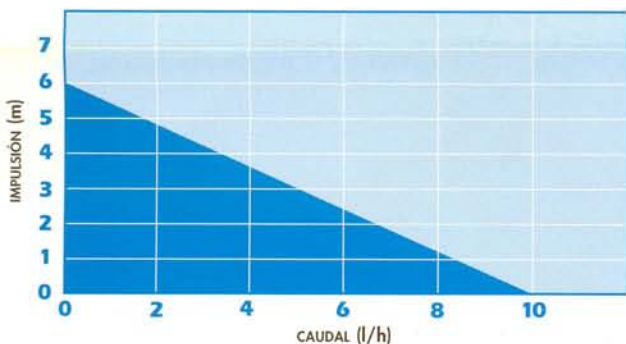
[Otras Posibilidades]

- Encima del falso techo
- Dentro de la canaleta

Información Técnica : BOMBA SI 2750

Las pérdidas de carga definidas en este cuadro han sido calculadas con tubería flexible Ø interior 6 mm.

Altura de aspiración	Altura de descarga vertical / Longitud de descarga horizontal	5m	10m	20m	30m
		ALTURA DE ASPIRACION 0m	1m: 10 l/h 2m: 9 l/h 3m: 8 l/h 4m: 7 l/h 5m: 6 l/h 6m: 5,5 l/h	9 l/h 8 l/h 7 l/h 6 l/h 5,5 l/h 5 l/h	8 l/h 7 l/h 6 l/h 5,5 l/h 5 l/h 4,5 l/h
ALTURA DE ASPIRACION 1m	1m: 10 l/h 2m: 9 l/h 3m: 7 l/h 4m: 6 l/h 5m: 4,5 l/h 6m: 3 l/h	9 l/h 8 l/h 6 l/h 5 l/h 4 l/h 2,5 l/h	8 l/h 7 l/h 6 l/h 5 l/h 4 l/h 3,5 l/h 2 l/h	7 l/h 6 l/h 5 l/h 4 l/h 3 l/h 2 l/h 1,5 l/h	
ALTURA DE ASPIRACION 2m	1m: 8 l/h 2m: 7 l/h 3m: 5 l/h 4m: 4 l/h 5m: 3 l/h 6m: 2 l/h	7 l/h 6 l/h 5 l/h 4 l/h 3 l/h 2 l/h 1 l/h	6 l/h 5 l/h 4 l/h 3 l/h 2 l/h 1 l/h 0,5 l/h	5 l/h 4 l/h 3 l/h 2 l/h 1 l/h 0,5 l/h 0 l/h	



Ejemplo - Ejemplo - Ejemplo - Ejemplo - Ejemplo - Ejemplo - Ejemplo - Ejemplo

- Ud. tiene un climatizador de 3 kW que genera según condiciones europeas un promedio de condensados de $3 \times 0,8 \text{ l} = 2,4 \text{ l/h}$.
- Ud. ha escogido una bomba SI 2750.
- Esta bomba se va a instalar en las condiciones siguientes :
1/ Altura de aspiración : 1m 2/ Altura de descarga vertical : 2m
3/ Longitud de descarga horizontal : 5m
- En consecuencia, el caudal de rendimiento de la bomba es de 9 l/h (ver tabla)

Observación - Observación - Observación

Si el caudal de rendimiento es superior al volumen de los condensados a evacuar ...
... **Ud. ha escogido la bomba correcta.**

Si el caudal de rendimiento es inferior al volumen de los condensados a evacuar ...
... **Ud. debe escoger una bomba más potente.**



sauermann



SOCIEDADE COMERCIAL
LUSO-ITALIANA, LDA.

